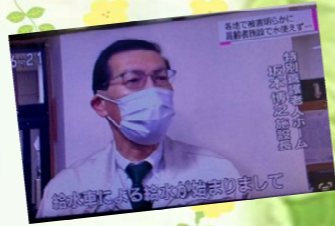


～ あたたかいご芳志、ありがとうございました ～

谷澤あさ子様 浜井水産 浜井祐雄様 亀寿し様
小田秀雄様 山下様のご家族様 退職公務員連盟様 (順不同)



令和6年能登半島地震に際しまして
ご支援を賜り、ありがとうございました。



源寿司様 大和証券高岡支店様
まるしん様 むつきや様 (株)ケア・サンエス様 (株)エマーブル様
山崎製パン様 明祥株式会社様
国立大学法人長岡技術科学大学様
日本ゼネラルフード株式会社北陸支社様
日本クリアス税理士法人富山本部長 中村厚様
EAファーマ株式会社中日本支店北陸営業所様
富山ヤクルト販売株式会社様 イヌジマ様
加藤様、浅野様、神谷様、中川様、浦野様、辻様のご家族様
他、匿名でご支援くださいました地域の皆様 (順不同)



令和6年能登半島地震により被災された皆様に、心よりお見舞いを申し上げます。
つまま園でも10日間断水が続き、ご利用中の皆様にご心配とご不便をおかけしました。その際には、たくさんのご支援やご協力、あたたかい励ましのお言葉をいただきましたことに対し、心よりお礼申し上げます。

震災当時はご利用者様誰一人怪我することなく避難でき、また1月11日には水道も復旧し日常生活に戻る事ができましたが、旧館と新館をつなぐ通路2カ所が沈下する被害も発生し、その復旧に取り組んでいるところです。

今回の震災で、日頃からの備えの大切さを改めて実感しました。つまま園でも毎年避難訓練を実施しておりますが、想像を超える大変さで、被災しながらもケアをし続ける事の難しさを知り、励まし合い協力しながら過ごした数日間にはかけがえのない経験となりました。この経験を活かし、これからも日々あたたかなケアができるよう努めてまいります。

つまま園 職員一同

つまま園では職員を募集しています

「一緒に楽しく仕事をしてみたい」と思われる方は
お気軽にお問合せください

0766-72-4165 採用担当：坂本

パソコン・スマートフォンからは
「つまま園ブログ」と検索下さい。
ブログ～つまま園徒然～更新中♪



ひみ福祉会ホームページ → <https://himifukushikai.com/>

かがやき

令和6年4月 吉日
春号
特別養護老人ホームつまま園
氷見市阿尾410番地
TEL 0766-72-4165 FAX 0766-72-2695



24時間365日切れ目のない安心感を

定期巡回・随時対応型訪問介護看護事業所 あいの手ケアセンター
管理者 曾田 裕子

多くの高齢者の「要介護状態」も、住み慣れた地域で自分らしい生活を最後まで送りたい。「施設や病院ではなく自分の家で暮らしたい」という願いを実現する為には『在宅支援を充実させる必要性がある』との判断から、平成28年7月、地域密着型サービスである定期巡回・随時対応型訪問介護看護事業所「あいの手ケアセンター」を開設しました。24時間体制で訪問看護事業所と連携し、必要な支援をさせていただきますので、主にどんな事をしているか、まだ知らない方が多いサービスだと思っております。現在のご利用者様への主な支援は、生活全般の見守り・確認、服薬確認、食事の準備・確認、買物支援、オムツ交換、トイレ介助、掃除・洗濯・入浴への声かけ・介助、灯油の補充等です。ただ支援するのではなく、ご利用者様の取り組み課題を「自立支援」とし、自立へと導くようなサポートを考え、出来る事を増やす(減らさない)為、ご利用者様が自分でできる事を明確にした上で、週間予定表の作成や毎日の声かけ、一緒に作業するなど、個々の状態に合わせたサポートを実践しています。

加齢や認知症を理由に在宅生活が難しくなった方が、忘れていても声かけにより、服薬・入浴・掃除・洗濯等、出来る事が増え、生活にハリができて、表情が豊かになります。そして「次は何をしたらいいのかわからない」という状態に繋がります。そして「次は何をしたらいいのかわからない」という状態に繋がります。そして「次は何をしたらいいのかわからない」という状態に繋がります。

また、このサービスのいい所は、随時対応・訪問が可能な事です。時間、回数を問わず、必要に応じて訪問します。ご利用者様の中には、独居・認知症の方が多く、緊急電話やテレビ電話も活用しながら安否確認を行なっています。

1月の能登半島地震の際も、その日のうちにご自宅に安否確認の電話をしたり、断水の家には水を運んだり、すぐに氷見に来る事のできないご家族に現状を報告する等により、双方の安心に繋げることが出来ました。

これからも、皆様の安心の為、地域に根差したサービスを提供してまいりますので、変わらぬご支援を賜りますようお願いいたします。

従来型 ホーム

焼き芋



たぶの里



コロナが5類に移行し、少しずつ出来る事が増えてきました。ほんの少しだけご紹介します♪



芸術文化館での作品展示。皆さんと一緒に作成した『ちぎり絵』を2作品出展しました。

阿尾保育園の園児さん

デイサービス



デイサービスの日々のレクリエーション風景です。



ご利用者皆さんの手形で大きな木を作りました。



阿尾地区の秋祭り

握り寿司、皆さんに楽しんでいただきました！



12月7日、日本ゼネラルフード株式会社様から、『エンターテイメントキャラバン隊』を派遣していただき目の前で握り寿司を握っていただくイベントを開催しました。毎年開催していた大人気企画なのですが、近年のコロナ禍でしばらく中止していました。今回の開催は4年ぶりです。職人さんが目の前で握る寿司を、皆さん今か今かと楽しみに待っておられました。「若い頃に家族と一緒に食べに行った」「寿司なんて祭りか祝いの時じゃないと食べないわ、何年ぶりかな」等、懐かしい思い出話をされながら楽しんでいました。



デイサービス職員による生演奏(ハンドベル)。



高校生と、外で大きな声で歌を歌いました。